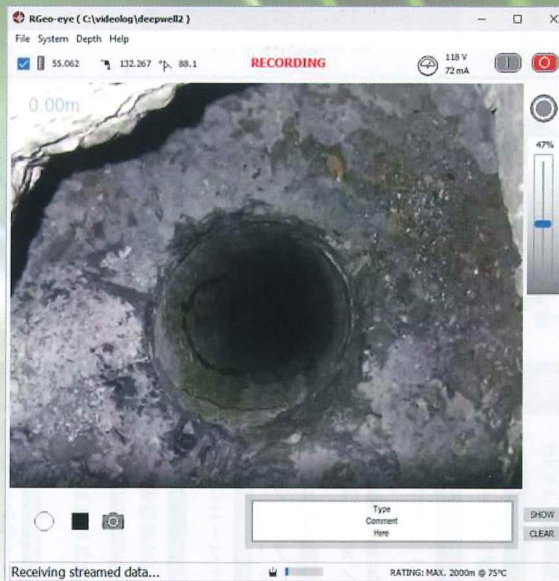


RGeo-eye® (高分解能デジタルボアホールカメラ)

RGeo-eyeは、最大3,000m級4芯アーマードケーブル上で1MBPSの超高速通信技術により鮮明なデジタル画像伝送を実現したRobertson Geo.社製の高分解能デジタルボアホールカメラです。RGeo-eyeに付属の専用ソフトウェアをデータ収録用PCにインストールすることで現在ご使用のMicrologger-2及びびウインチ上で動作します。



《 RGeo-eye 仕様・性能》

- ・カメラ画素数: 800万画素、M12レンズ
- ・フレームレート: 25fps以上、SVGA (800 × 600)
- ・スナップショットモード: 高分解能スチル画像(1600 × 1200)
- ・動作温度: 0~75°C (100°C対応は次年度末リリース予定)
- ・最大耐圧: 5000psi (34.5MPa)
- ・プローブサイズ: φ 43 × 1,080mm (1,910mm w/重錘付)
- ・プローブ重量: 5Kg (重錘無し)
- ・付加機能: オートフォーカス、LED輝度調整

《 RGeo-eye 測定上の適用性》

- ・適用孔内: 無水、有水
- ・適用孔径: 76 ~ φ 300mm
- ・測定速度: 2~5m/分

《 RGeo-eye オプション附属品》

- ・ RGeo-eyeケーブル長: 1000m用、-2000m用、-3000m選択可能
- ・RGeo-eyeケーブル: 同軸、又は4芯アーマード選択可能
- ・セントラライザー: 76~110用、90~180用、180~260用
- ・ RGeo-eye大孔径用外部 LED
- ・ RGeo-eye用重錘



仕様・性能は変更されることがありますので、ご了承ください。

RG社 (Robertson Geologging)は、検層一筋40年、検層装置の世界的リーディングカンパニーです。土木地質分野から地下水環境・資源分野に至る豊富なプローブに加え、目的用途に応じた多様なウインチ、125℃対応の高温プローブを提供しています。また、最大3,000m巻4芯アーマードケーブルで1MBPSの超高速通信技術の確立により画像や波形データの伝送もリアルタイム感覚です。

Robertson Geologging (RG) 社の豊富な製品ラインアップ例



Micrologger-2 & PC



Winlogger Software



500m巻



1,000m巻



2,000m巻



3,000m巻

孔壁の可視化

ポアホールサイズミック

代表的な物理検層

水質検層ほか



株式会社 ジオファイブ

<http://www.geo5.co.jp>

〒336-0931 さいたま市北区宮原町1-453-2

TEL:048-662-9175

FAX:048-662-9176

E-mail:sales@geo5.co.jp