

## 地下埋設物に特化した高性能・簡単操作の決定版！ ユーティリティスキャンスマート

世界初、革新の「RTS技術とハイパースタッキング」の考案により、「より深く・より鮮明に！」を追求した最新鋭地中レーダ！



シンプルな軽量構造(15Kg)！



折畳み式で運搬も楽々！

### 概要

ユーティリティスキャンスマート(GSSI社製)は、地下埋設物探査に特化した簡単操作の革新的パルス型地中レーダです。既往のパルス型GPRにおいては、256回～512回の多数の送信パルスより1つの受信波形を生成するETS(Equivalent-time Sampling)技術を用いていましたが、本装置では、1回の送信パルスで1つの受信波形を生成する世界初のRTS(Real-time Sampling)技術を採用し、多数回のスタッキング処理を併用すると共に、アンテナの広帯域化を実現しました。その結果、SN比は飛躍的に向上し、表層から深い深度に至るまで、極めて鮮明なデータが得られるようになりました。また、埋設管において、商用電源の有無を調べるLine Tracモジュールを付加することも可能です。

### 特長

- ◆ 世界初のリアルタイムサンプリング技術とハイパースタッキング技術の併用でSN比を飛躍的に向上、結果として探査深度を約1.5倍拡大
- ◆ 地下埋設物探査に特化した簡単操作に加え、軽量構造・折畳み式で運搬も楽々
- ◆ 新概念のワイドバンドアンテナ設計により、表層から深い深度を探査可能
- ◆ LineTracモジュールを付加することで高圧送電線の有無を容易に調査可能
- ◆ 防塵・防水規格(IP65)に準拠した全天候型システム

### 主な用途

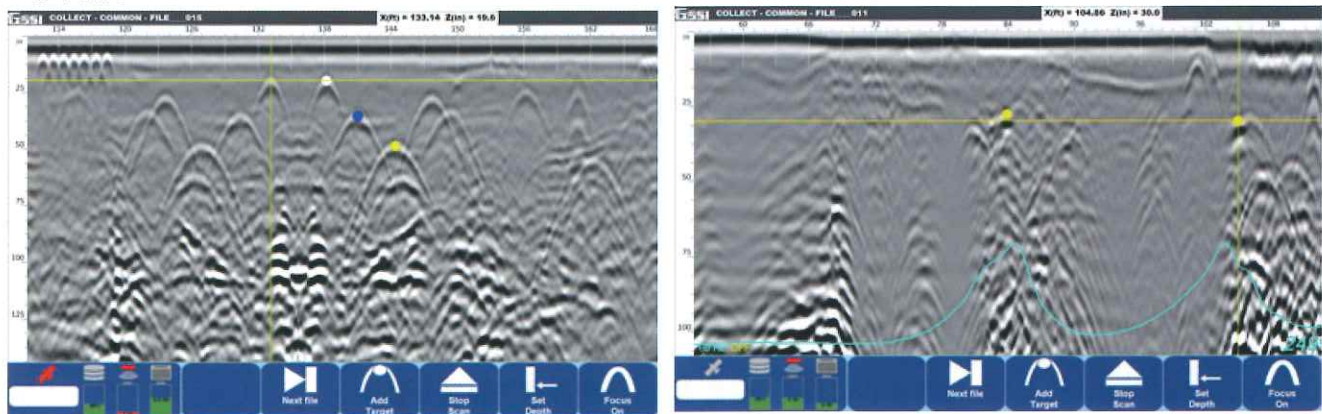
- ◆ 地下埋設物、埋設管の調査
- ◆ 滑走路、堤防・護岸調査
- ◆ 遺跡調査等



## 仕様・性能

● コントローラ(PC部)		
タブレット	FZ-B2 (Panasonic)	NVIDIAシールドタブレット
データ記録内部メモリ	64GB	64GB
ディスプレイ	7インチカラーLCD (1280×800)	8インチカラーLCD (1920×1200)
バッテリー容量/動作時間	49Wh/約10時間	19.75Wh/約3時間
● システム(アンテナ部)		
アンテナ	350MHzハイパースタッキングアンテナ	
バッテリー容量/動作時間	94Wh/約7時間	
動作温度	-20~40℃	
重量(PC含む)	15Kg	
寸法	56×49×32cm(折畳み時)	
防塵防水性能	IP65	
● ソフトウェア		
測定深度レンジ	1, 2, 3, 4, 5, 8, 10m	
データ取得速度	最大6.5Km/時間	
表示モード	ラインスキャンモード、フォーカスモード	
● オプション(附属品)		
リチウムイオンバッテリー(アンテナ用) SIR-4000と同品		
リチウムイオンバッテリー充電器 SIR-4000用と同品		
スキッドプレート		
サンシェード (FZ-B2または、NVIDIAシールドタブレット用)		
バッテリーパワーブースター(NVIDIAシールドタブレット用)		
フロントホイールセット(ホイール×2個)		
リアホイールセット(ホイール×2個)		
小型4輪カート(不整地用カート)		
小型4輪カートアップグレードキット(タブレット取付金具、アンテナ取付スタラップ)		
FZ-B2タフパッドアップグレードキット(タフパッド+取付金具)		
NVIDIAシールドタブレット		

## 記録例



ライントラック付(青のデータは電力線を検出)

\* デモ用機材を用意しておりますので、お気軽にお問合せ下さい。

Geo Solution Provider

**株式会社 ジオファイブ**

〒331-0812

埼玉県さいたま市北区宮原町1-453-2

TEL : 048-662-9175 FAX : 048-662-9176

URL : <http://www.geo5.co.jp>

E-mail : [sales@geo5.co.jp](mailto:sales@geo5.co.jp)